

2024年4月
▼
2024年9月

ご宴会プラン

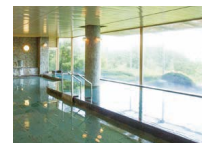
1泊2食付 宿泊プランのご案内

自慢の温泉と
旬の食材がならぶ宴の料理。

施設のご案内



露天風呂



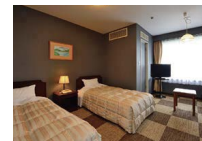
大浴場



露天風呂付き客室



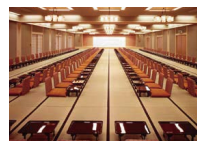
客室一例(和室)



客室一例(洋室)



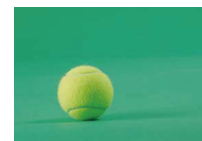
ハイキング会場



大広間(宴会場)



ショートコース



テニスコート

- 総客室数/112室
- 会議室
- プール(夏期のみ営業)
- カラオケルーム
- 卓球ルーム
- 麻雀ルーム
- ゲームコーナー
- 売店
- 足湯
- マッサージ機
- 無料駐車場

※写真はすべてイメージです。

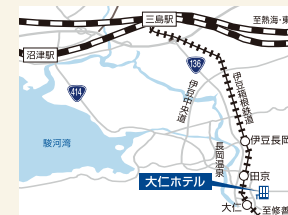
交通のご案内

電車をご利用の場合

- 東京から……………約1時間30分
(JR新幹線こだま号・伊豆箱根鉄道利用)
- 名古屋から……………約2時間20分
(JR新幹線こだま号・伊豆箱根鉄道利用)
- 新大阪から……………約3時間20分
(JR新幹線こだま号・伊豆箱根鉄道利用)

お車でお越しの場合

- 東京から……………(沼津I.C.経由)約2時間
- 名古屋から……………(沼津I.C.経由)約3時間20分



大仁ホテル

〒410-2322
静岡県伊豆の国市吉田1178
☎0570-043-780
FAX 0558-76-1860



お申し込み・お問合せは

大仁ホテル

株式会社伊東園ホテルズ 法人営業課 / TEL 03-5911-1255

伊東園ホテルズ



- デザート メロン マスカットゼリー
- 御 椀 あさり汁
- 香の物 三点盛り
- 御 飯 季節の釜飯
- 凌 ぎ 茶そば がごめ昆布出汁
- 蒸し物 茶碗蒸し
- 中 皿 紅白富士山サーモンのカルパッチョ
- 揚げ物 天婦羅四点盛り
- 煮 物 豚タンのみぞれ煮
- 台の物 ふじのくにポークの陶板焼き
塩レモン風味
- お造り 旬の刺身四点盛り
- 前 菜 季節の前菜五点盛り
- 食前酒 梅酒

スタンダードプラン
「天城」
あまぎ

お一人様 1泊2食
【日～金曜日】
10,500円
(税込11,550円)

【土曜日・特別日】
12,500円
(税込13,750円)

離れ客室・露天風呂付客室をご利用の場合、別途料金をいただいております。

- デザート メロン 白桃プリン
- 御 椀 あさり汁
- 香の物 三点盛り
- 御 飯 季節の釜飯
- 凌 ぎ 茶そば がごめ昆布出汁
- 蒸し物 茶碗蒸し
- 中 皿 金目鯛の大葉バター焼き
- 揚げ物 天婦羅五点盛り
- 煮 物 国産牛頬肉の
赤味噌シチュー仕立て
- 台の物 国産牛の醤油麹漬焼き
- お造り 旬の刺身六点盛り
- 前 菜 季節の前菜六点盛り
- 食前酒 梅酒

グレードアッププラン
「富士」
ふじ

お一人様 1泊2食
【日～金曜日】
12,500円
(税込13,750円)

【土曜日・特別日】
14,500円
(税込15,950円)

離れ客室・露天風呂付客室をご利用の場合、別途料金をいただいております。

団体様向けオプション

飲み放題プラン ご利用時間 120分

ビール・日本酒・焼酎・ソフトドリンク・梅干し・レモン付

お一人様 **3,000円**(税込3,300円)

※10名様以上からのお申し込みとなります。
※仕入れの都合により、一部内容は変更となる場合がございます。
予めご了承ください。

2次会プラン ご利用時間120分
カラオケサービス / 会場費込み

ビール・焼酎・ウイスキー・ソフトドリンク・乾き物付

※サービス要員はつかず、セルフプランとなります。
※10名様以上からのお申し込みとなります。
※仕入れの都合により、一部内容は変更となる場合がございます。
予めご了承ください。

A コース	10～20名様利用 総額 40,000円 (税込44,000円)	B コース	21～30名様利用 総額 60,000円 (税込66,000円)	C コース	31～40名様利用 総額 80,000円 (税込88,000円)
--------------	---	--------------	---	--------------	---

コンパニオン

1名 / 120分
17,200円
(税込18,920円)

ご予約は 10名様より承ります。

- 表示はサービス料込の価格です。別途、入湯税が必要となります。
- 仕入れの都合により、料理内容が一部変更となる場合がございます。予めご了承ください。
- 他の優待券(割引券・招待券・サービス券)との併用はできません。
- 写真はすべてイメージです。