

伊東さんぽの  
四季あそび

夜コース

「伊東自然歴史案内人」が皆様をご案内します。

情緒漂う

初夏の

# 松川湖

# ほたるの 夕べ

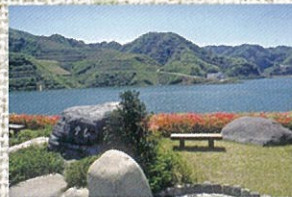
H O T A R U N O - Y U U B E

出発日/全10日

6/2<sub>土</sub> 6/3<sub>日</sub> 6/4<sub>月</sub> 6/5<sub>火</sub> 6/6<sub>水</sub>

6/7<sub>木</sub> 6/8<sub>金</sub> 6/9<sub>土</sub> 6/10<sub>日</sub> 6/11<sub>月</sub>

料金/大人1,000円 小人500円



松川湖(イメージ)

コースご案内

(バス)所要時間: 1時間30分

伊東駅8番線 19:40発 ふれあいセンターバス停 寿町バス停 西校前バス停

小涌園前バス停 松川湖(奥野ダム) 八代田(車窓から) 伊東駅(各乗車地) 21:10頃着

お申し込み前に  
ご確認ください

- ・事前予約となっております。出発日当日の17時までにお申込みください。(当日出発前も希望数の空きがあれば予約可)
- ・料金は当日の乗車時に承ります。(出来るだけ、釣銭のない様ご協力ください。)
- ・夜の野外コースです。服装等ご注意ください。
- ・ほたる鑑賞のため、デジカメ・携帯等での写真撮影はご遠慮ください。
- ・当コースには、食事時間および食事料金は含まれておりません。

ご予約  
お問合せ

(株)伊豆東海バス伊東事業所  
(株)伊豆東海バス伊東駅構内案内所、  
または、ご宿泊先フロントにお申し込みください。

**TB 東海バス** (株)伊豆東海バス(伊東事業所)

お気軽にお問合せください。 ☎414-0053 静岡県伊東市荻1-1

☎0557-37-5121 FAX 0557-36-9735

(受付: 午前8時30分~午後5時まで)

# 太枠内は「宿泊施設・ホテル様用申込書」



## FAX0557-36-9735【楽楽さんぽの四季あそび】申込書

※太枠内に記入し、宿泊施設・ホテルのフロントへご提出下さい。

■コース名の番号、乗車希望場所を○で囲んでください。

【ご注意】1.夜のコースは当日の17時までにお申し込み下さい。 2.昼のコースは前日の17時までにお申し込み下さい。  
3.バス乗車時に、係員に料金をお渡し下さい。

参加日	平成 年 月 日( )	申し込み日	平成 年 月 日( )
コース名	<b>1. (初夏の) 情緒漂う「松川湖ほたるの夕べ」</b> 平成30年 6/2(土)・6/3(日)・6/4(月)・6/5(火)・6/6(水)・6/7(木)・6/8(金)・ 6/9(土)・6/10(日)・6/11(月)運行		
	<b>2. (新春の) 開福招運「伊東温泉七福神めぐり」</b> 平成31年 1/1(祝・火)・1/2(水)・1/3(木)・1/5(土)・1/6(日)・1/12(土)・1/13(日)・1/14(祝・月)・ 1/19(土)・1/20(日)・1/26(土)・1/27(日)運行		
※1 乗車希望場所(バス停)	小涌園前・西校前・寿町・ふれあいセンター・伊東駅・いでゆ橋・暖香園・その他( )		
氏名	男・女	年齢	才 住所 TEL
氏名	男・女	年齢	才 住所 TEL
氏名	男・女	年齢	才 住所 TEL
氏名	男・女	年齢	才 住所 TEL

※1 乗車・降車場所が不明なお客さまは、ホテルフロントへ申込書をご提出の際にお問合せください。  
 こどもは満6歳以上12歳未満の方が適用になります。6歳未満は無料(座席なし)ですが、バス座席を使用する場合はこども料金がかかります。  
 ただし、無料のお子様は大人1人につき2名までとさせていただきます。

### 伊東駅バスのりばのご案内

下記マップ、⑧番のりばよりご乗車ください。

〈旅館・ホテル担当者の方へお願い〉

- 記入された申込書は、FAX 0557-36-9735 へ送信して下さい。(FAX送信により申込みが完了します)
- FAX送信後1部コピーし、お客様へお返し下さい。

ご宿泊旅館・ホテル記入欄

旅館・ホテル名 / TEL / FAX

ご担当者 ( )

### 楽楽さんぽの四季あそび ご利用の注意

「楽楽さんぽの四季あそび」は、東海バスグループの(株)伊豆東海バスが運行する定期観光バスですので、同社の一般乗合旅客自動車運送事業運送約款が適用されます。

- ご予約 ご予約は、伊豆東海バス伊東事業所・駅構内案内所、またはご宿泊先フロントにお申し込み下さい。
- お時間について 休日・年末年始等は交通渋滞等の事情により到着が遅れる場合がございます。接続列車に乗り継げなかった場合でも料金の払い戻し等はいたしかねますので時間に十分な余裕をお取り下さい。
- 料金 パンフレットに記載の料金は、お一人様の料金となります。
- その他 施設の臨時休業や荒天時の道路状況により一部コースを変更する場合がございます。現地での不明な点は、(株)伊豆東海バス (0557-37-5121) へお尋ねください。